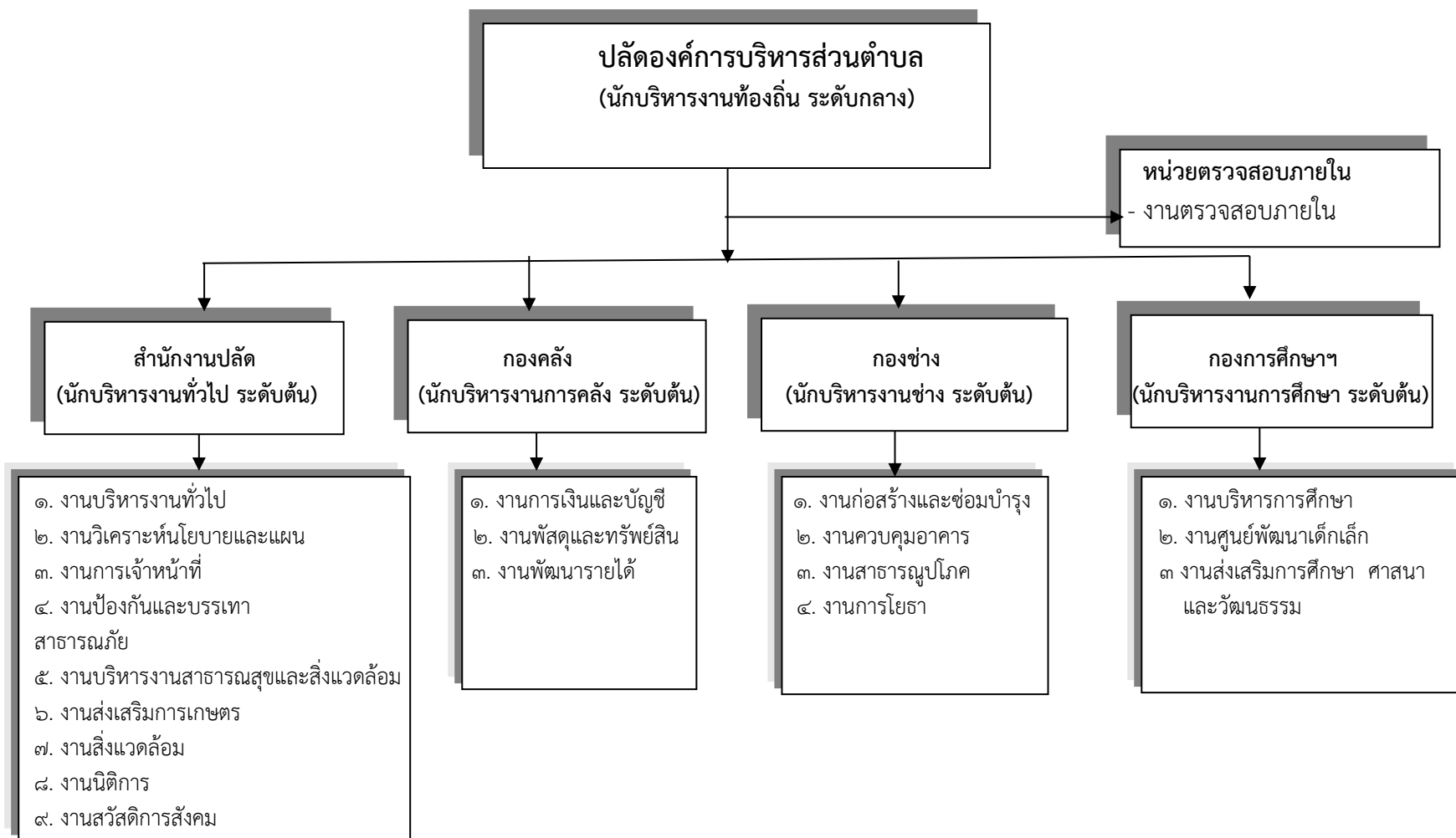
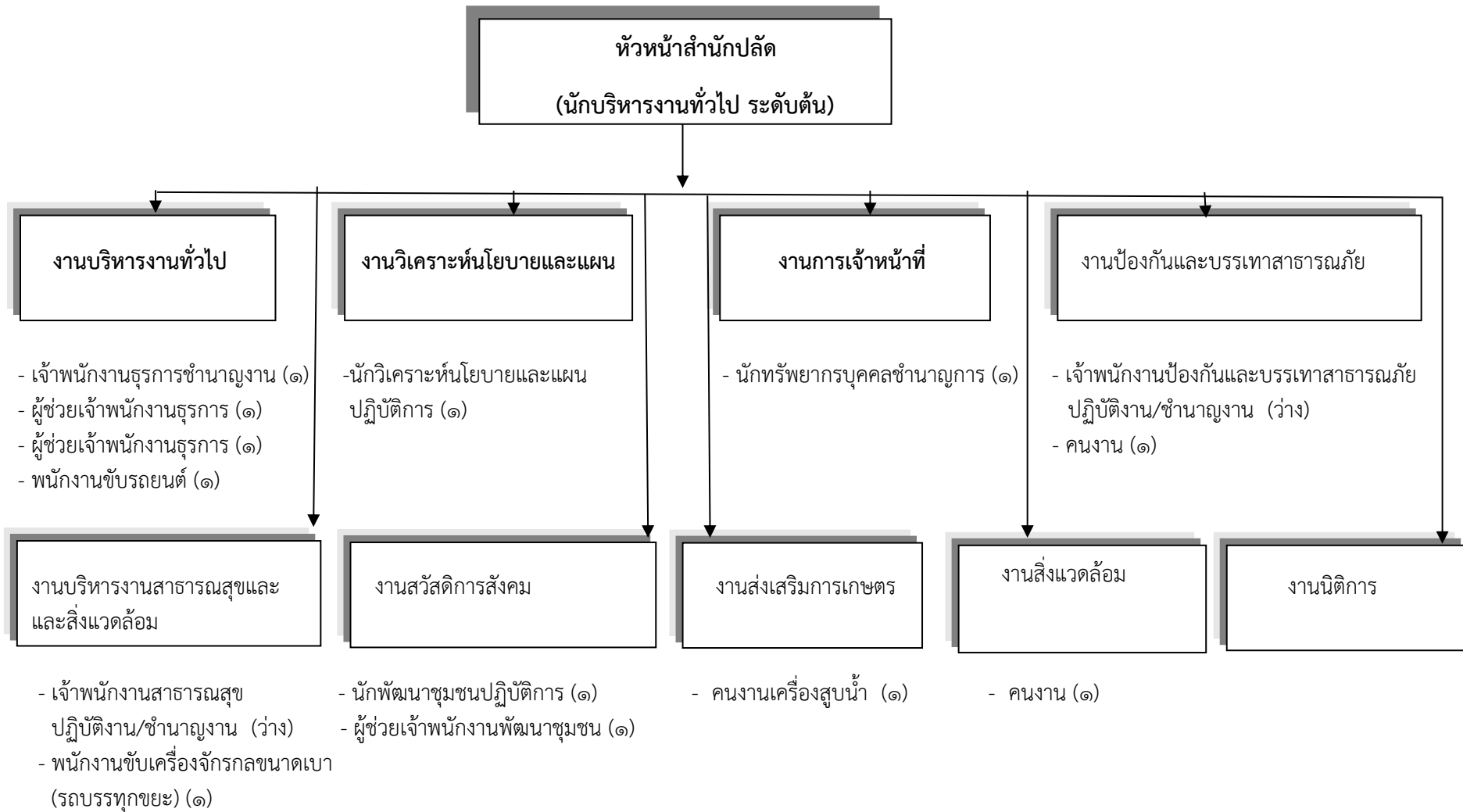


โครงสร้างการแบ่งส่วนราชการ และอัตรากำลังขององค์การบริหารส่วนตำบลตะบิ้ง (ประเภทสามัญ)

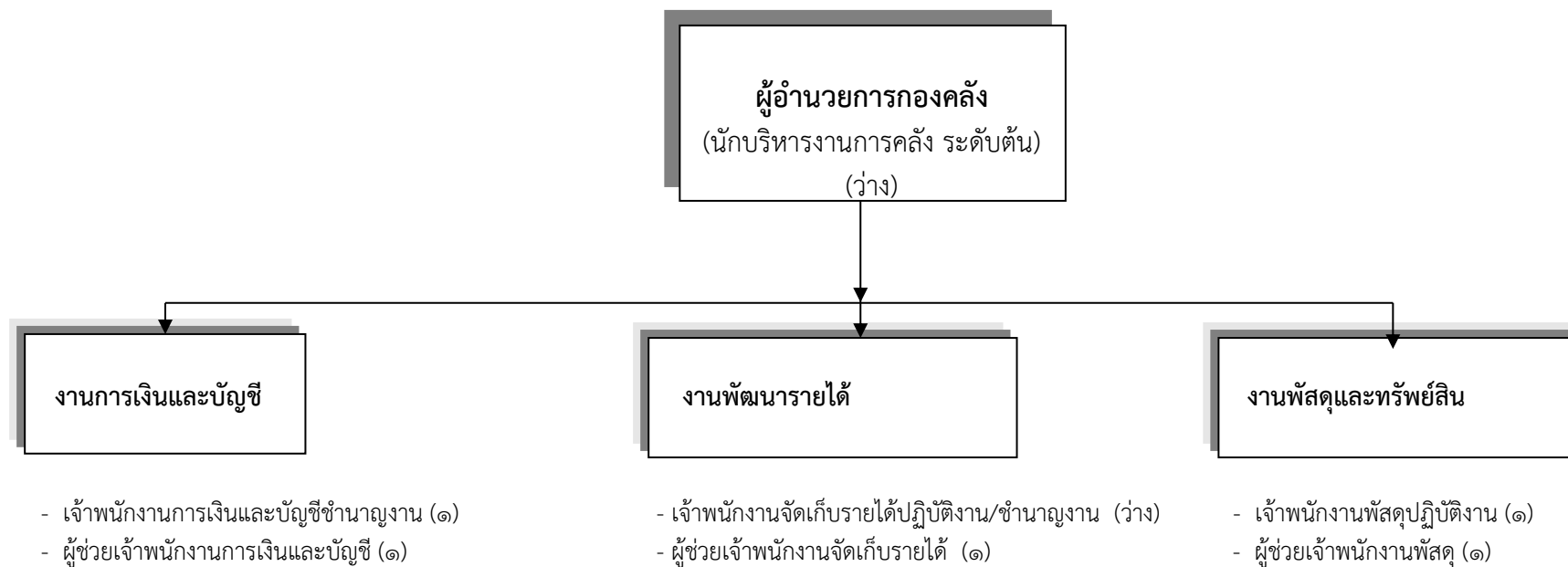


โครงสร้างของสำนักปลัด (๐๑)



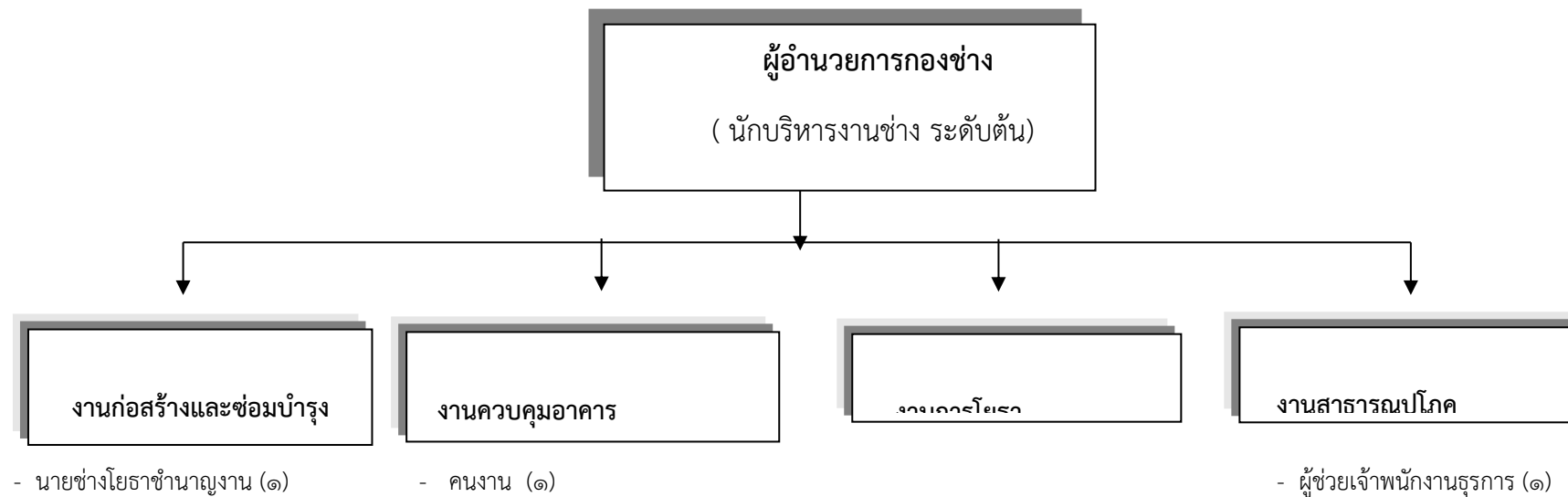
ประเภท	อำนาจการท้องถิ่น			วิชาการ				ทั่วไป			ลูกจ้างประจำ	พนักงานจ้าง		รวม	
	ระดับ	ต้น	กลาง	สูง	ปฏิบัติการ	ชำนาญการ	ชำนาญการพิเศษ	เชี่ยวชาญ	ปฏิบัติงาน	ชำนาญงาน		อาวุโส	ภารกิจ		ทั่วไป
จำนวน		๑			๒	๑				๑		๑	๕	๒	๑๓

โครงสร้างกองคลัง (๐๔)



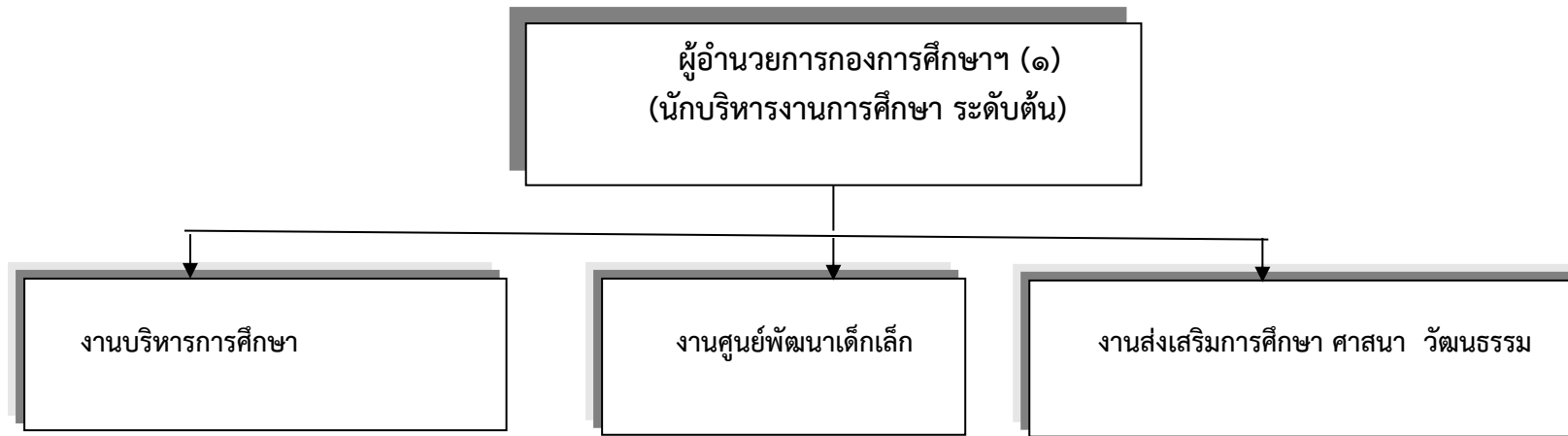
ประเภท	อำนาจการท้องถิ่น			วิชาการ				ทั่วไป			พนักงานจ้าง		รวม	
	ระดับ	ต้น	กลาง	สูง	ปฏิบัติการ	ชำนาญการ	ชำนาญการพิเศษ	เชี่ยวชาญ	ปฏิบัติงาน	ชำนาญงาน	อาวุโส	ภารกิจ		ทั่วไป
จำนวน									๑	๑		๓		๕

โครงสร้างกองช่าง (๐๕)



ประเภท	อำนาจการท้องถิ่น			วิชาการ				ทั่วไป			พนักงานจ้าง		รวม	
	ระดับ	ต้น	กลาง	สูง	ปฏิบัติการ	ชำนาญการ	ชำนาญการพิเศษ	เชี่ยวชาญ	ปฏิบัติงาน	ชำนาญงาน	อาวุโส	ภารกิจ		ทั่วไป
จำนวน										๑		๑	๑	๓

โครงสร้างกองการศึกษา ศาสนา และวัฒนธรรม (๐๘)



- นักวิชาการศึกษาปฏิบัติการ(๑)

- ครู (๕)

- ผู้ดูแลเด็ก (๒)

ประเภท	ผู้อำนวยการท้องถิ่น			วิชาการ				ทั่วไป			ครู			พนักงานจ้าง		รวม	
	ระดับ	ต้น	กลาง	สูง	ปฏิบัติการ	ชำนาญการ	ชำนาญการพิเศษ	เชี่ยวชาญ	ปฏิบัติงาน	ชำนาญงาน	อาวุโส	ครูผู้ช่วย	คศ.๑	คศ.๒	ทั่วไป		ภารกิจ
จำนวน	๑				๑									๕		๒	๙

